



**AGH**

**AKADEMIA GÓRNICZO – HUTNICZA  
IM. STANISŁAWA STASZICA  
W KRAKOWIE**

---

Wydział Geodezji Górniczej i Inżynierii Środowiska

**Analiza śladu zarejestrowanego odbiornikiem  
typu GPS-GIS, przegląd geoportali oraz  
modelowanie 3D.**

Dominika Chechelska

Kierunek: Inżynieria Środowiska  
Przedmiot: Systemy informacji przestrzennej  
Rok: 3  
Grupa: 1



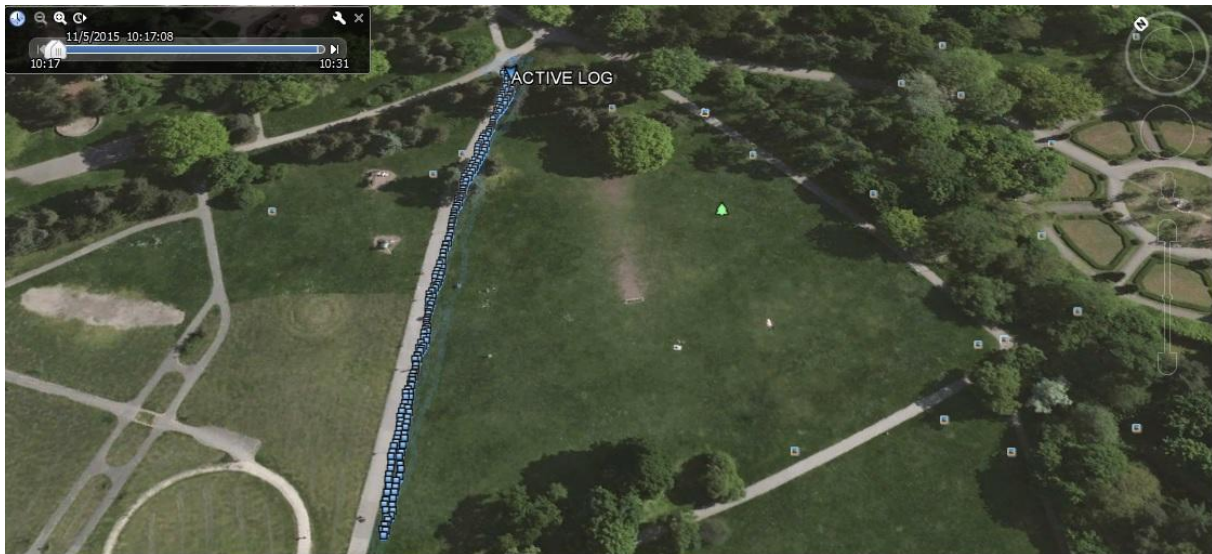
**AGH**

**AKADEMIA GÓRNICZO – HUTNICZA  
IM. STANISŁAWA STASZICA  
W KRAKOWIE**

**TEMAT 1**

*Charakterystyka dokładności i możliwości zastosowania odbiorników GPS.*

1. Trasa wyznaczona w Parku im. Henryka Jordana



2. Tabela pokazująca różnice pomiaru na trasie w Parku im. Henryka Jordana

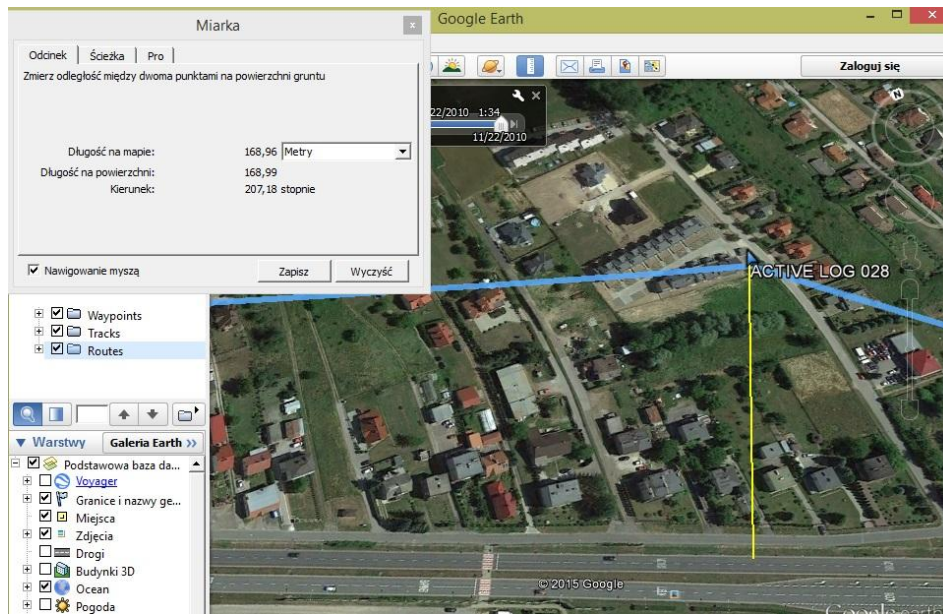
Lp.	różnica [m]
1	2,01
2	2,63
3	3
4	2,42
5	3,3
6	3,38
7	3,25
8	3,62
9	3,43
10	3,84
11	3,23
12	2,89
13	2,9
14	3,53
15	3,59
16	3,94
17	3,32
18	3,12
19	3,24
20	3,22
21	3,55
22	3,31
23	3,83
24	4,01
25	4,39
26	5,08
27	5,46
28	5,05
29	4,94
30	5,51
średnia	<b>3,63</b>



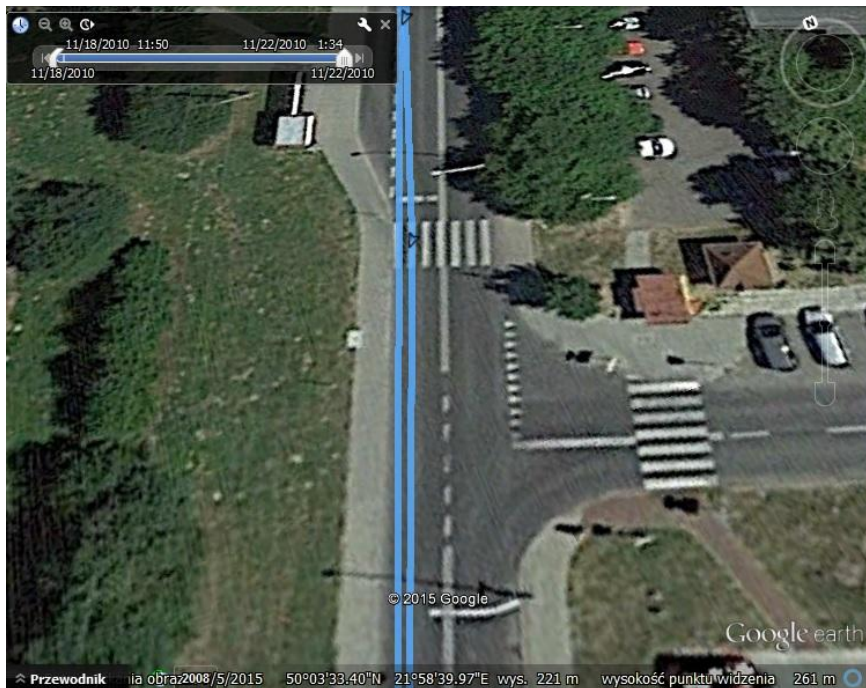
**AKADEMIA GÓRNICZO – HUTNICZA  
IM. STANISŁAWA STASZICA  
W KRAKOWIE**

3. Trasa Rzeszów- Kraków:

a. Największa różnica pomiaru



b. Najmniejsza różnica pomiaru





**AGH**

**AKADEMIA GÓRNICZO – HUTNICZA  
IM. STANISŁAWA STASZICA  
W KRAKOWIE**

---

4. Tabela przedstawiająca różnice pomiaru na trasie Rzeszów-Kraków

Lp.	różnica
1	0
2	1,11
3	94,86
4	169,96
5	4,14
6	7,18
7	4,5
8	3,1
9	10,39
10	6,83
11	5,7
12	2,47
13	22,2
14	18,02
15	5,17
16	20,33
17	24,86
18	14,62
19	5,24
20	12,2
21	9,23
22	23,98
23	21,38
24	2,2
25	9,51
26	10,18
27	8,92
28	10,19
29	8,25
30	6,31
<b>średnia</b>	<b>18,10</b>

5. WNIOSKI; porównanie pomiarów

Analizując przebieg pomiarów GPS na trasie Rzeszów-Kraków oraz w Prku im. Henryka Jordana, można stwierdzić:

- a. lepszą dokładność pomiaru otrzymujemy przy mniejszych prędkościach przemieszania się z urządzeniem GPS
- b. duże różnice pomiarowe mogą wynikać z faktu występowania w pobliżu drzew czy zagęszczeń budowli, które zakłócają odbiór sygnału urządzenia



**AGH**

**AKADEMIA GÓRNICZO – HUTNICZA  
IM. STANISŁAWA STASZICA  
W KRAKOWIE**

**TEMAT 2**

*Przegląd portali geoinformacyjnych*

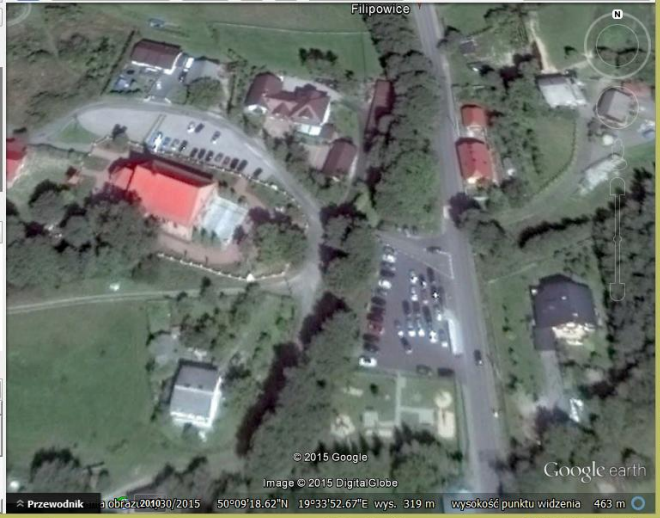

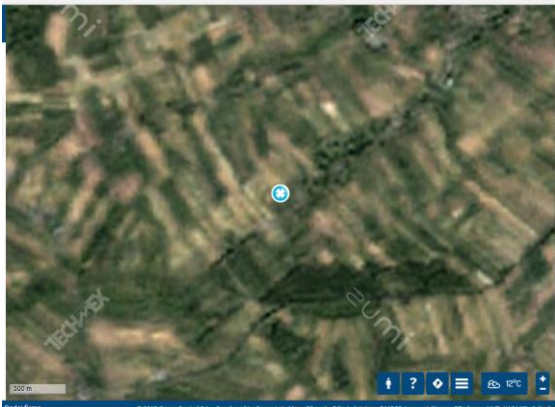
1. Przegląd portali geoinformacyjnych

Nazwa portalu	Obraz miejsca: Kraków ul.Poznańska
Google Earth	
Geoportal 2	
Zumi	



**AGH**

**AKADEMIA GÓRNICZO – HUTNICZA  
IM. STANISŁAWA STASZICA  
W KRAKOWIE**

Nazwa portalu	Obraz miejsca: Filipowice (kościół)
Google Earth	
Geoportal 2	
Zumi	



**AGH**



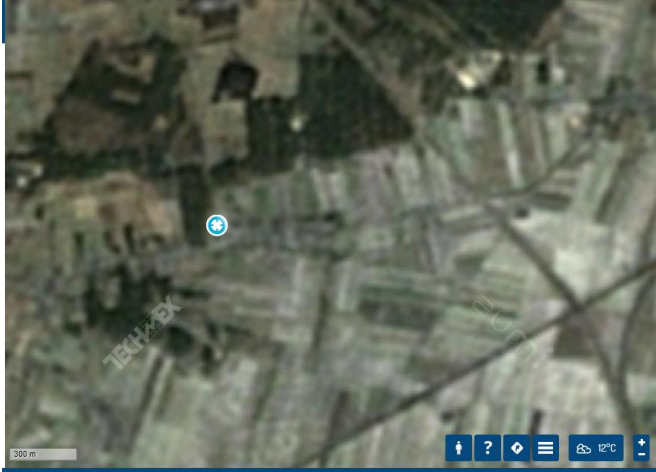
**AKADEMIA GÓRNICZO – HUTNICZA  
IM. STANISŁAWA STASZICA  
W KRAKOWIE**

Nazwa portalu	Obraz miejsca: Krzeszowice (rynek)
Google Earth	
Geoportal 2	
Zumi	



**AGH**

**AKADEMIA GÓRNICZO – HUTNICZA  
IM. STANISŁAWA STASZICA  
W KRAKOWIE**

Nazwa portalu	Obraz miejsca: Wola Filipowska (boisko)
Google Earth	
Geoportal 2	
Zumi	





**AGH**

**AKADEMIA GÓRNICZO – HUTNICZA  
IM. STANISŁAWA STASZICA  
W KRAKOWIE**

Nazwa portalu	Obraz miejsca: Kraków ul. Rozrywka
Google Earth	
Geoportals 2	
Zumi	



**AKADEMIA GÓRNICZO – HUTNICZA  
IM. STANISŁAWA STASZICA  
W KRAKOWIE**

2. Podsumowanie i porównanie portali geoinformacyjnych

Portal		Miejscowość				
		Kraków ul.Poznańska	Filipowice (kościół)	Krzeszowice (rynek)	Wola Filipowska (boisko)	Kraków ul.Rozrywka
Google Earth	Rozdzielczość	10	10	20	20	10
	Aktualność danych	rok 2013	2015r.	po 2012r.	po roku 2013	2013r.
	Typ danych	ortofotomapa				
Geoportal 2	Rozdzielczość	20	10	20	30	20
	Aktualność danych	rok 2013	przed 2014r.	przed 2011r.	2012r.	2012r
	Typ danych	ortofotomapa				
Zumi	Rozdzielczość	20	60	60	60	10
	Aktualność danych	przed 2012r.	nie można określić z powodu zbyt niewyraźnego obrazu			Przed 2013r.
	Typ danych	ortofotomapa				



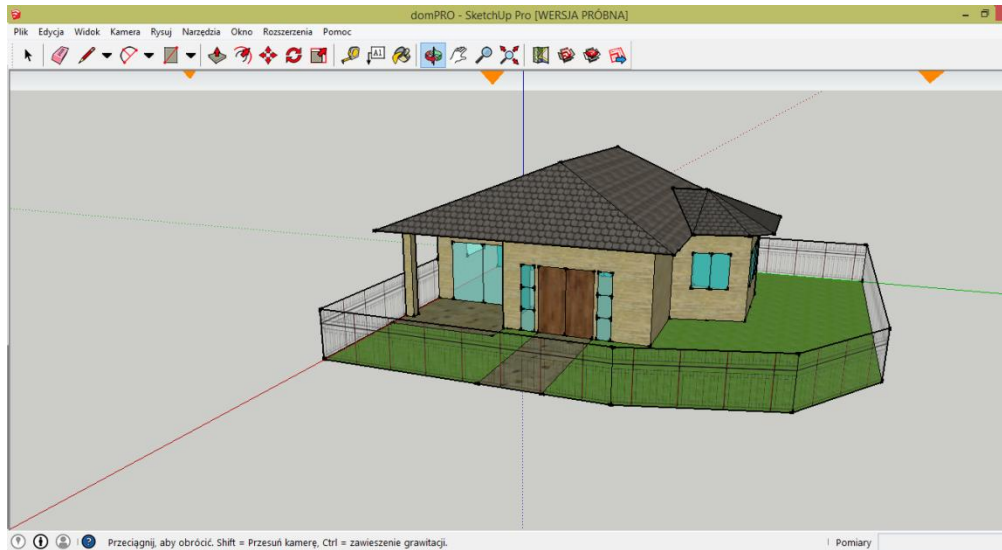
**AGH**

**AKADEMIA GÓRNICZO – HUTNICZA  
IM. STANISŁAWA STASZICA  
W KRAKOWIE**

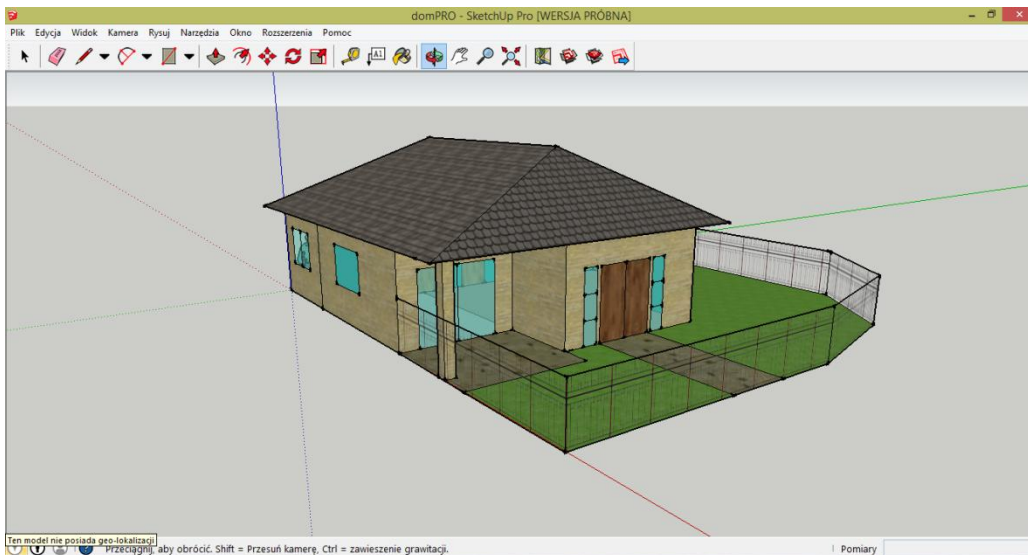
**TEMAT 3**

*Modelowanie 3D w SketchUp.*

1. Widok domu z przodu



2. Widok domu z boku





**AGH**

**AKADEMIA GÓRNICZO – HUTNICZA  
IM. STANISŁAWA STASZICA  
W KRAKOWIE**

3. Widok domu wewnątrz

