

Szczegółowe informacje nt. planowanych wycieczek podczas Sympozjum:

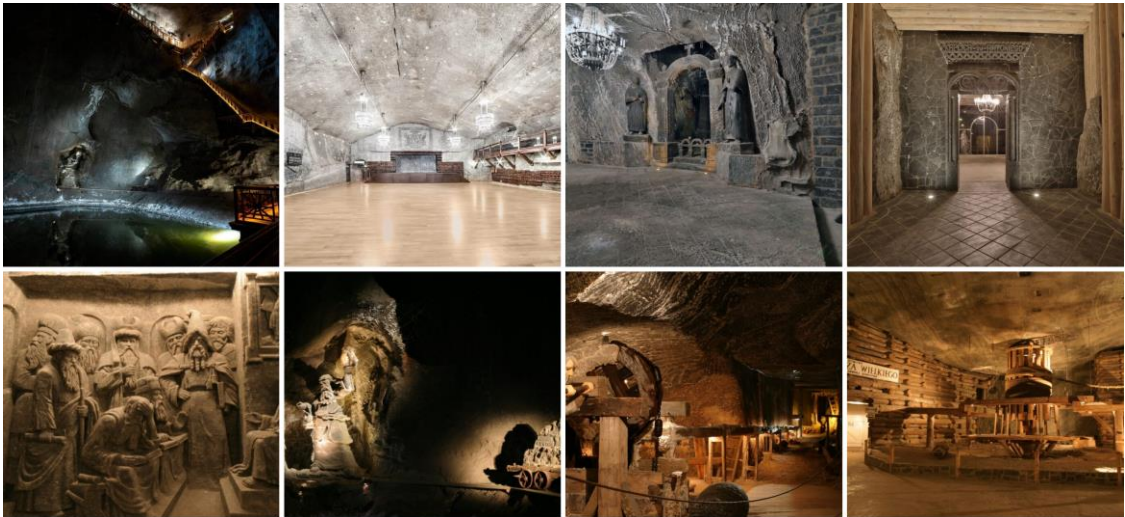


## 1. Kopalnia Soli „Wieliczka”

Wycieczka do unikatowej w skali światowej kopalni soli, wpisanej przez UNESCO na światową Listę Dziedzictwa Kulturowego.

Podziemna trasa turystyczna to około 3 km trasy składającej się z 20 komór, położonych na głębokościach od 64 do 135 metrów. Na trasie jest do pokonania ok. 800 schodów. Do najokazalszych obiektów można zaliczyć: podziemną kaplicę Św. Kingi, trzy jeziora solankowe, monumentalne konstrukcje ciesielskie, rzeźby i płaskorzeźby z soli.

Koszt biletu wstępu do kopalni ok. 90PLN



Szczegółowe informacje na temat kopalni można znaleźć tutaj:

<https://www.kopalnia.pl>

## 2. Nowy Skarbiec Koronny na Wawelu

Obecnie mieści jedną z najważniejszych kolekcji kosztowności w naszym kraju. W skarbcu można zobaczyć insygnia władzy królewskiej i klejnoty oraz słynny miecz koronacyjny królów Polski, znany powszechnie jako Szczerbiec.



Koszt biletu wstępu ok. 45PLN

Szczegółowe informacje na temat skarbcza można znaleźć tutaj:

<https://wawel.krakow.pl/wystawa-stala/skarbiec-koronny#1>